

# лицевой кирпич



керамические кирпичи и облицовочные материалы для лицевой кладки высокого качества, полученных из ценных пород глины Fosdondo

**UNIECO**  
LATERIZI



Кирпичный завод г. Фоздондо представляет широкую гамму изделий в своей области. Задачей производителя является предоставление передовой продукции, отвечающей требованиям самых взыскательных заказчиков. С этой целью на предприятии используются несколько производственных линий для изготовления самых различных видов кирпича, во многом отличающихся по своим техническим и эстетическим свойствам. Высокотехнологичное оборудование, применяемое на предприятии, способно создавать продукцию высочайшего качества.

Вся гамма продукции, а также технические советы относительно способов укладки кирпича по всем правилам данного ремесла представлены на сайте:

**[www.fornace.unieco.it](http://www.fornace.unieco.it)**

# лицевой кирпич



Экструдированный кирпич	4
Кирпич ручной формовки	22
Коды, Вес, Упаковки	36
Технические инструкции	38

# ЭКСТРУДИРОВАННЫЙ КИРПИЧ

## серийная продукция

### Стандартный



см 24,5x9,5x6h

пустотный

Кг 1,600



см 24,5x11,7x5,5h

пустотный

Кг 2,100



см 24,5x11,7x6h

пустотный

Кг 2,100

### Бастонетто



см 24,5x11,7x7h

пустотный

Кг 2,500

## продукция на заказ

### Экструдированный Полнотелый



см 24,5x11,7x5,5h

полнотелый

Кг 2,800

### Стандартный Полнотелый



см 24,5x11,7x6h

полнотелый

Кг 2,500

### Бастонетто Полнотелый



см 24,5x11,7x7h

полнотелый

Кг 2,700

## продукция на заказ

### Стандартный



см 24,5x10x10h

пустотный

Кг 2,800



см 24,5x11,7x12h

пустотный

Кг 3,800



см 24,5x11,7x16h

пустотный

Кг 4,300

### Угловая Плитка



срез кирпича

h5,5/h6/h7

### Плитка



### Плитка Экструдированная



см 24,5x3x6h

пустотный

Кг 0,550

# экструдированный кирпич

---



Sabbiato



Bugnato



Pettinato Sabbiato



Liscio



Cortecchia



Classico

# экструдированный кирпич

---



Etrusco



Brown





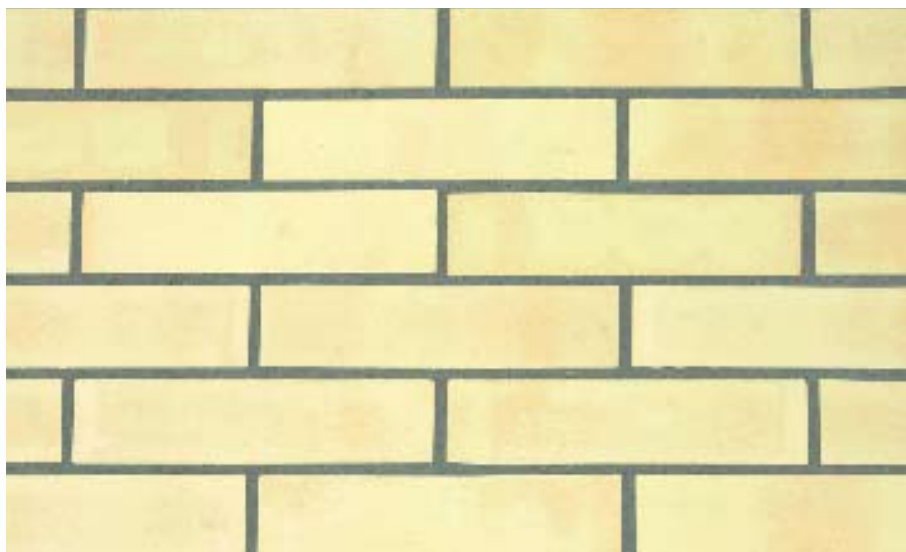
Nevada



Lord

# экструдированный кирпич

---



Topazio



Kenia



Santiago



Sahara



India



Golden

# коричневый

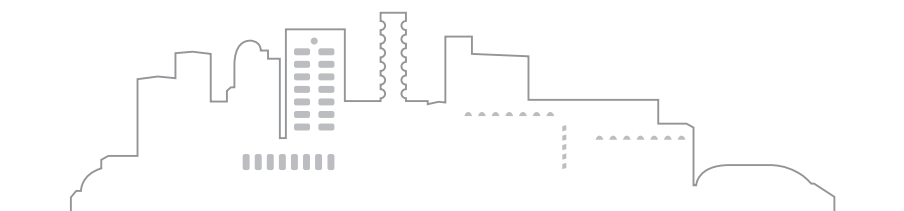
---



Florida



British Invecchiato



# Classico

экструдированный кирпич

Reggio Emilia  
Via F. Filzi  
Imp. Prati



# Lord

экструдированный кирпич



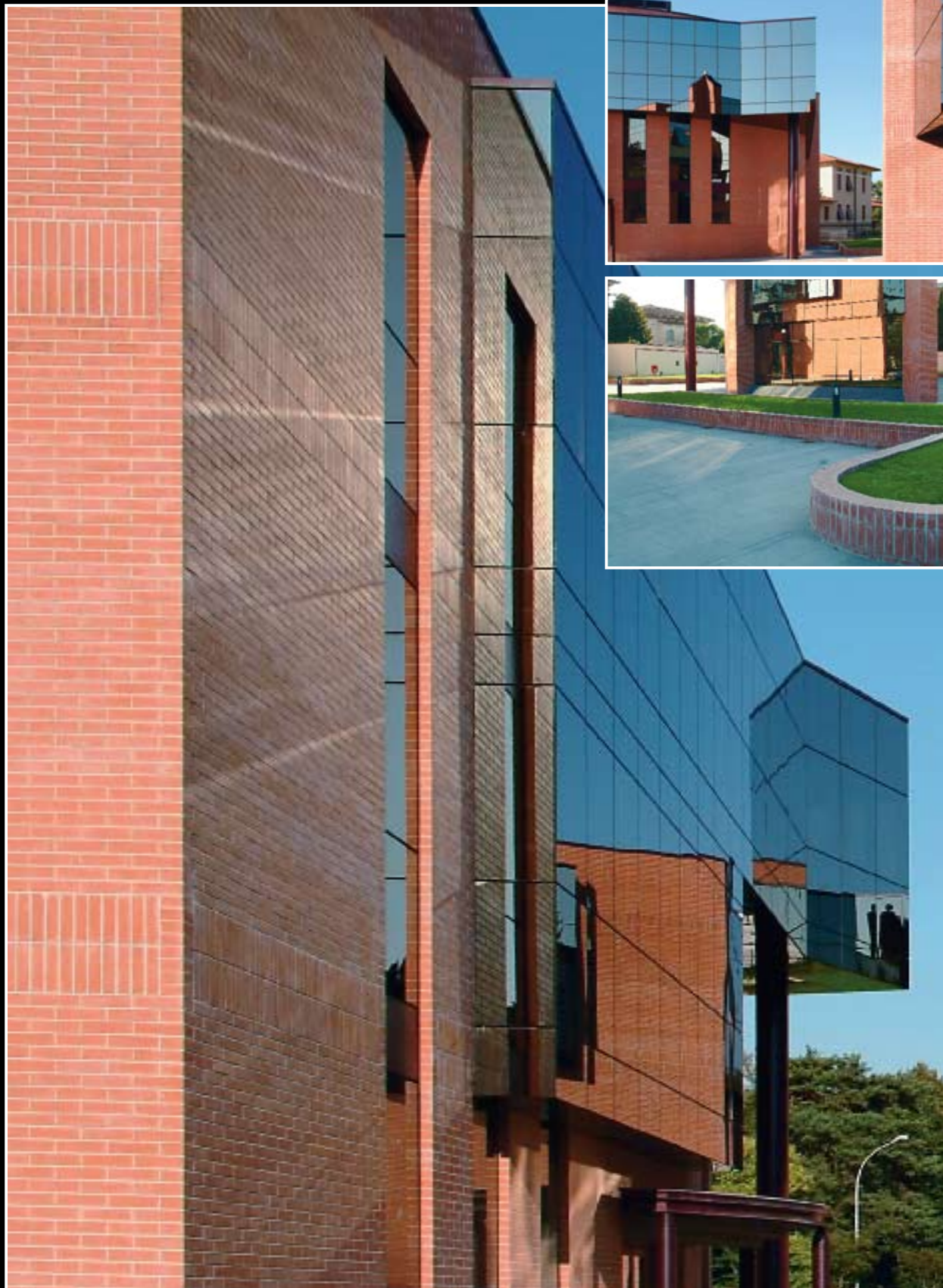
Castelmaggiore (BO)  
Chiesa parrocchiale di Bondanello  
Imp. Coop Edile Appennino



# Etrusco

экструдированный кирпич

Lucca  
Bipelle Ducato s.p.a.  
Imp. Cipriano Costruzioni s.p.a.





# Lord

экструдированный кирпич

Bologna  
Centro Commerciale via Costa  
Imp. Frabboni



# Liscio

экструдированный кирпич



Tribunale di Brescia  
Progetto: Studio Valle (UD)



# кирпич ручной формовки

Стандартный



см 25x12x5,5h

Кг 2,800

Кирпич Реджано



см 28x14x5,5h

Кг 3,800

Тавелла



см 25x12x3h

Кг 2,050

см 30x15x3h

Кг 2,400

Тавелла Реджана



натуральная

см 28x14x2,5h

Кг 1,800

гладкая

см 28x14x2,5h

Тавелла  
Стандартная



натуральная

см 25x12x2,5h

Кг 1,200

гладкая

см 25x12x2,5h

Кг 1,200

Бастонетто



см 25x12x7h

Кг 3,500

Плитка



см 25x3,2x5,5h

Кг 0,600

Плитка Кандела



см 25x5,5x5,5h

Кг 1,400

Угловая Плитка



см 25x3x5,5h

Кг 1,000

# кирпич ручной формовки

---



Naturale



Brunito



Antica Roma



Rustico

# Красный

---



Rosso



Piemontese



Granato



# Rosso

кирпич ручной формовки

Altopascio (LU)  
Hotel Le Cerbaie  
Imp. Dorama



# кирпич ручной формовки

---



Paglierino



Veneziano



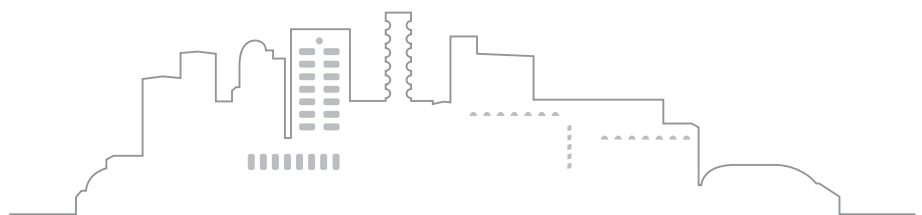
Farnese



Gotico



Etneo



# Rustico

кирпич ручной формовки

Cadelbosco Sopra (RE)

Via Iotti

Imp. Eredi Dallari Bonfiglio



# Antica Roma

кирпич ручной формовки

Modena



# Granato

кирпич ручной формовки

Chieri (TO)  
Complesso residenziale  
"Il Borghetto"  
Imp. Edilecity (di Pivato Flavio)



# Naturale

кирпич ручной формовки

Lucca  
Sede Del Debbio



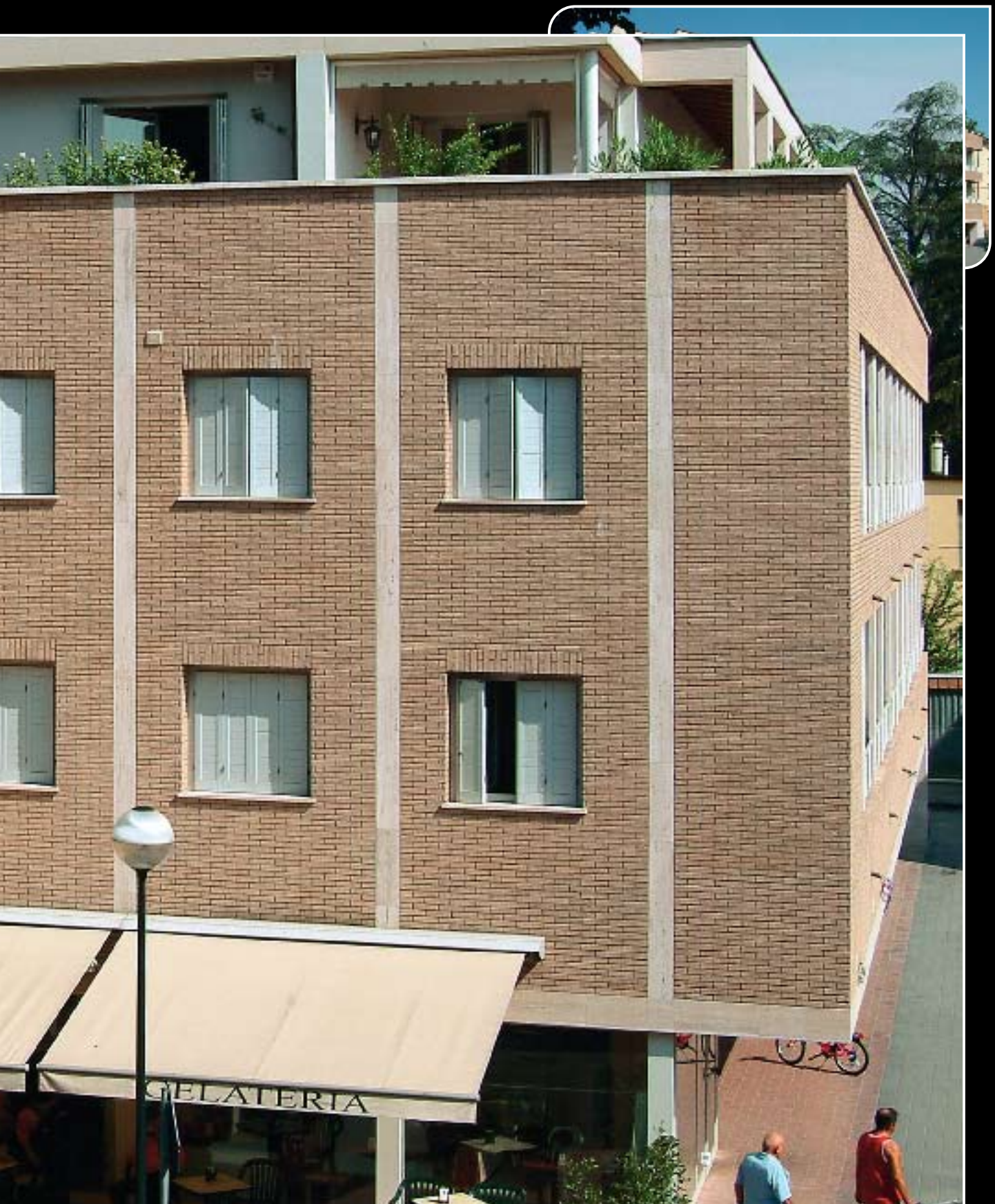
# Farnese

кирпич ручной формовки





Monticelli (PR)  
ex Teatro  
Imp. Salsi Roberto e Figli



# Brunito

кирпич ручной формовки

Cento (FE)

Area ex Biliardi Orsi

Imp. Marefosca costruzioni s.r.l.



# Paglierino

кирпич ручной формовки

Cadelbosco sopra (RE)

Via Bassi

Imp. Eredi Dallari Bonfiglio





Экструдированный кирпич

Параметры	Стандартный	Стандартный	Стандартный	Бастонетто	Экстр. Полнотелый	Стандартный Полнотелый
Размер в см.	24,5x9,5 h6	24,5x11,7 h5,5	24,5x11,7 h6	24,5x11,7 h7	24,5x11,7 h5,5	24,5x11,7 h6
Штук/кв. м.	55	60	55	50	60	55
Штук/упаковке	278	214	214	186	224	224
Вес Кг./паддоне	460	460	460	490	600	620
Sabbiato	•	•	•	•	•	•
Liscio	•	•	•	•	•	•
Bugnato	•	•	•	•	•	•
Classico	•	•	•	•	•	•
Corteccia	•	•	•	•	•	•
Pettinato Sabbiato	•	•	•	•	•	•
Lord	•	•	•	•	•	•
Nevada	•	•	•	•	•	•
Etrusco	•	•	•	•	•	•
Brown	•	•	•	•	•	•
India	•	•	•	•	•	•
Topazio	•	•	•	•	•	•
Sahara	•	•	•	•	•	•
Kenia	•	•	•	•	•	•
Santiago	•	•	•	•	•	•
Golden	•	•	•	•	•	•
Florida	•	•	•	•	•	•
British	•	•	•	•	•	•
British Invecchiato	•	•	•	•	•	•



Кирпич ручной формовки

Параметры	Стандартный	Бастонетто	Тавелла Стандартная Гладкая	Тавелла Стандартная Натуральная	Плитка
Размер в см.	25x12x5,5	25x12x7	25x12x2,5	25x12x2,5	25x3,2x5,5
Штук/кв. м.	60	50	34	34	60
Штук/упаковке	172	124	254	254	560
Вес Кг./паддоне	500	460	360	360	400
Naturale	•	•	•	•	•
Rustico	•	•	•	•	•
Antica Roma	•	•	•	•	•
Brunito	•	•	•	•	•
Rosso	•	•	•	•	•
Piemontese	•	•	•	•	•
Granato	•	•	•	•	•
Paglierino	•	•	•	•	•
Veneziano	•	•	•	•	•
Farnese	•	•	•	•	•
Gotico	•	•	•	•	•
Etneo	•	•	•	•	•



# Технические инструкции

## Технические инструкции

### Экструдированный кирпич

Лицевая кладка из керамического облицовочного кирпича толщиной в один кирпич, выполненная из пустотного кирпича «Униэко» (пустотность – менее 33%) следующих размеров: 6×11.7×24.5 (7×11.7×24.5 - 12×11.7×24.5), отвечающих требованиям стандартов UNI EN ISO 771, а также ГОСТ 530-2007:

- средняя площадь пустот – менее 7.5 см<sup>2</sup>
- минимальная толщина между первым отверстием и внешней поверхностью лицевого кирпича – 15 мм.
- характерная прочность на излом при вертикальном воздействии – более 35,0 мПа при средней прочности на излом при вертикальном воздействии – не менее 40,0 мПа.
- известковые включения отсутствуют или соответствуют действующим стандартам (UNI EN ISO 771, ГОСТ 530-2007).

Расход кирпича – 56 (50,32) шт. кв. м. кладки.

Материал должен сопровождаться соответствующими сертификатами соответствия.

## Voci di capitolato

### Кирпич ручной формовки

Лицевая кладка из керамического облицовочного кирпича толщиной в один (или более) кирпич, выполненная из кирпича ручной формовки «Униэко» следующих размеров: 5.5×12×25 см (также 3.5×12×25 см - 7×12×25 см – 5.5×13.5×27.5 см в любом случае рекомендуется сверить технические характеристики и размеры продукции с данными, указанными в соответствующих сертификатах соответствия для того или иного типа глины: розового, красного или желтого).

Расход кирпича – 60 (50, 90, 55) шт. кв. м. кладки.

Материал должен сопровождаться соответствующими сертификатами соответствия стандартам UNI EN ISO 771, а также ГОСТ 530-2007, в том числе в отношении устойчивости к воздействию низких температур.



# Antica Roma

кирпич ручной формовки

Crevalcore (BO)





**UNIECO**  
LATERIZI

ООО Ремстройснаб

Москва, ул. Вавилова, д.53, стр.1 тел: 7(495)719-09-19 7(499)129-50-39

Московская обл., г. Троицк, ул. дальняя, д.1, тел: 7(4967)51-01-53

[www.strsnab.ru](http://www.strsnab.ru), [info@strsnab.ru](mailto:info@strsnab.ru)

данные могут изменяться в случае возможных опечаток  
I dati possono subire variazioni nel caso di eventuali errori tipografici.